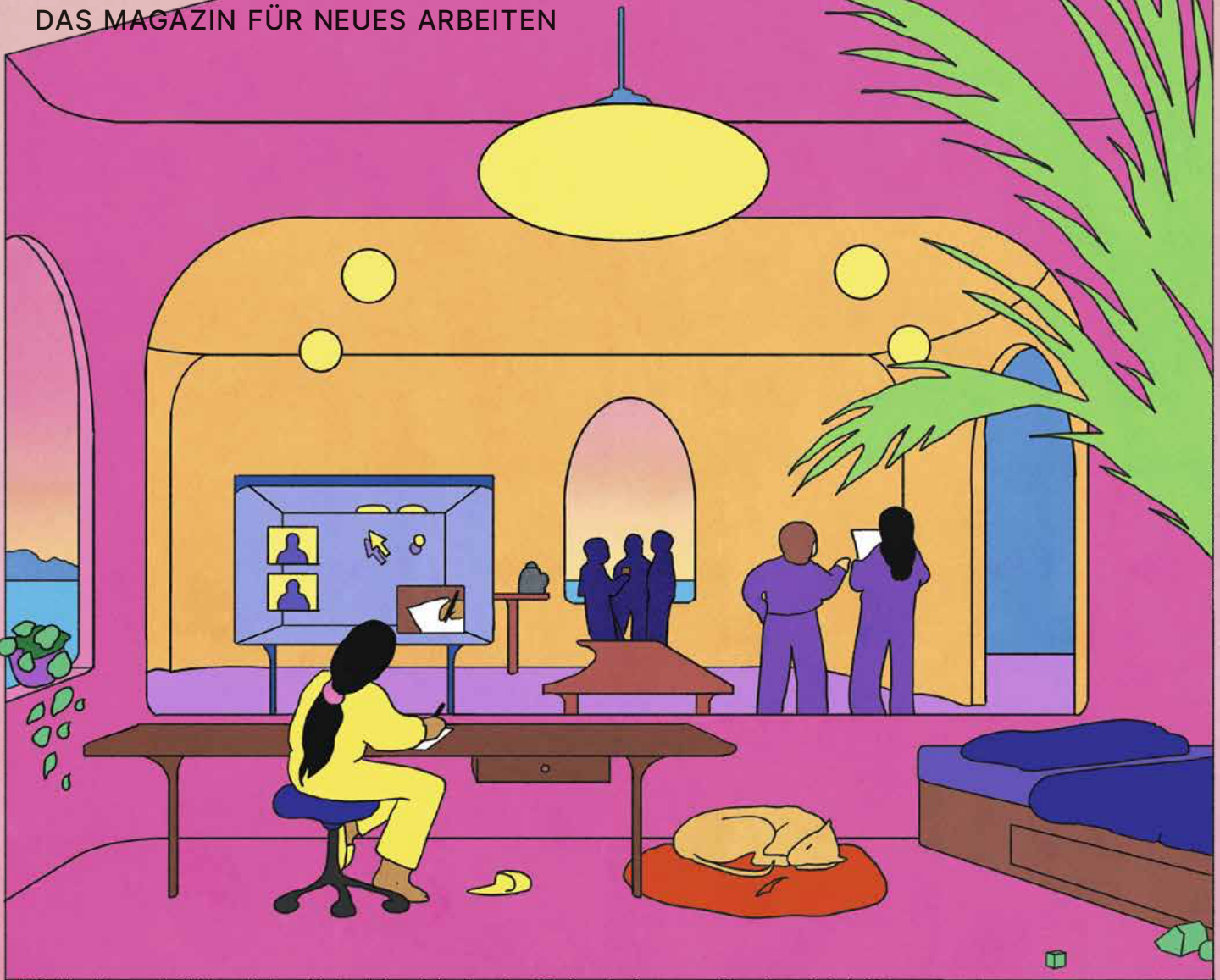


Neue Narrative

DAS MAGAZIN FÜR NEUES ARBEITEN



Raum in Raum in Raum

Wo wollen wir arbeiten?

Das Meeting-Spiel

Verbessert spielerisch eure Meetings

Case Study

So läuft das Remote-Onboarding bei Komoot ab

Regenerativ wirtschaften

Warum Unternehmen für den CO₂-Ausstoß im Homeoffice verantwortlich sind

Bei **Neue Narrative** beschäftigen wir uns mit der Frage, wie eine Arbeitswelt aussieht, die die großen Probleme unserer Zeit nicht weiter verschärft, sondern zu ihrer Lösung beiträgt. Weil wir als Unternehmen mit gutem Beispiel vorangehen wollen, sind wir

regenerativ

Regeneratives Wirtschaften heißt, nicht zur Zerstörung, sondern zur Erholung unseres Planeten beizutragen. Gerade sind wir auf dem Weg dorthin: Wir ermitteln unsere Emissionen, verringern sie und kompensieren das, was übrig bleibt, indem wir dauerhaft Mitglied der Genossenschaft **The Generation Forest** sind. Unser Magazin drucken wir bei der einzigen GOLD-zertifizierten Cradle-to-Cradle-Druckerei in der EU.



in Verantwortungseigentum

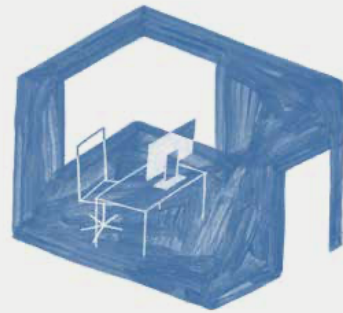
Durch unsere Gründung in Verantwortungseigentum haben wir verankert, dass unser Unternehmen immer den Menschen gehören wird, die aktuell in ihm arbeiten. Niemand kann uns aufkaufen, keine Geldgeber*innen können unsere Entscheidungen beeinflussen. Alles, was wir an Gewinnen erwirtschaften, muss reinvestiert oder gespendet werden.

selbstorganisiert

Unser Unternehmen hat keine*n CEO, unsere Redaktion keine*n Chefredakteur*in. Wir arbeiten in Rollen und basierend auf Regeln, die für alle gleichermaßen gelten. Unser organisationales Framework soll sicherstellen, dass wir großen Egos keinen Raum geben und sich alle bei NN mit ihren Stärken entfalten können.



Agenda



- Zu jedem Artikel findest du eine Box. Die kannst du abhaken, wenn du einen Text fertig durchgearbeitet hast.

Check-in

Was uns beschäftigt



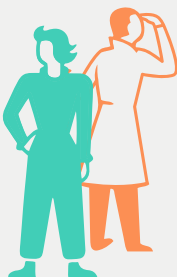
8 Intro

- Alles, was du wissen musst, um ins Thema *Raum* einzusteigen

18 TOOL

Visions-Zeitstrahl

Reviewt als Team mit diesem Tool eure Vergangenheit und schaut von dort aus in die Zukunft.



22 ESSAY

Extended Mind Theory

Unser Denken findet nicht nur im Gehirn statt, sondern auch im Zusammenspiel mit der Umgebung. Wie sehen Räume aus, die uns beim Denken unterstützen?



28 GUIDE

So moderierst du effektive Meetings

Dieser Guide erklärt, wie du als Moderator*in sicher durch ein Meeting führst.

34 CASE STUDY

Komoot

Seit fünf Jahren hat Komoot kein Büro mehr. Ihr Onboarding stellt sicher, dass Remote-Arbeit für alle zum Vorteil wird.





42 GUIDE

Beziehungen im digitalen Raum

Spontane Gespräche kommen in der Remote-Zusammenarbeit häufig zu kurz. Dieser Guide hilft euch dabei, Räume für informellen Austausch zu schaffen.

48 TOOL

Remote Retro

Ein Tool, das Teams eine Struktur gibt, um gemeinsam zurückzuschauen und wiederkehrende Prozesse mit jeder Iteration ein bisschen besser zu machen



56 KOLUMNE

Sprache der Arbeit

So können Teams effektiv mit Sprachnachrichten kommunizieren

62 TOOL

Kollaborative Strategie mit Umfragen

Ein Umfrage-Tool, das euch dabei hilft, euren Strategieprozess zu öffnen und die kollektive Intelligenz aller Team-Mitglieder zu nutzen



66 GUIDE

Grenzen ziehen

Wenn Arbeit und Privatleben im gleichen Raum stattfinden, wird es schwieriger, Grenzen zwischen beiden Bereichen zu ziehen. Wie können Teams damit umgehen?

76 **Ageism erklärt!**

Das ist Ageism und so können wir dagegen vorgehen.



80 KOLUMNE

Regenerativer Verlag

Warum wir als Remote-Unternehmen für den CO₂-Ausstoß im Homeoffice verantwortlich sind

86 TOOL

Mitfühlende Ehrlichkeit

Ein Tool, das euch dabei hilft, eure Feedback-Kultur auf vier Feldern zu verorten

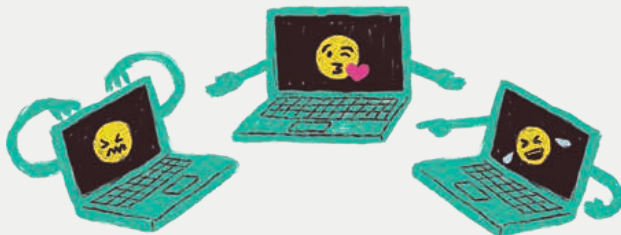




90 KOLUMNE

Frag Fred

Wie schaffen wir Räume für Wut?



98 GUIDE

Remote Leadership

Menschen, die remote in Führungsrollen arbeiten, müssen Profis in schriftlicher Kommunikation sein. In diesem Guide erfährst du, worauf es dabei ankommt.

104 KOLUMNE

Geschlechtergefühle

Warum uns allen ein bisschen weniger Gender-Dogmatismus guttun würde



108 CASE STUDY

Joblinge

Joblinge begleitet benachteiligte junge Menschen bei ihrer Ausbildung. Dafür braucht die Initiative Räume, die unterstützend wirken.

116 TOOL

Der Policy-Baukasten

Dieses Tool hilft euch dabei, eure eigenen Policies zu entwickeln.



120 KOLUMNE

Kinski meets McKinsey

Lasst uns als Gesellschaft nicht Unsummen in Autos und Straßen investieren!

Check-out

Was wir mitnehmen