

Neue Narrative

DAS MAGAZIN FÜR NEUES ARBEITEN



Wir sind doch alle krank!



Case Study
Selbstorganisation
in der Intensivpflege

Gesprächs-Canvas
Wie wir Kolleg*innen mit
chronischen Krankheiten
unterstützen können

Stigma-Sticker
Macht eure Krankheiten
im Team transparent!

Agenda



- Zu jedem Artikel findest du eine Box. Die kannst du abhaken, wenn du einen Text fertig durchgearbeitet hast.

Check-in

- 02 Was uns beschäftigt



INTRO

Wir sind doch alle krank!

- 10 Alles, was du wissen musst, um tiefer ins Thema Gesundheit einzusteigen

TOOL

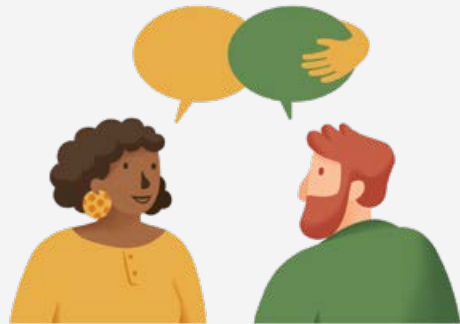
Bodyscan

- 18 Diese Achtsamkeitsmethode stammt aus der MBSR und hilft dabei, mehr Gelassenheit, Körpergefühl und innere Ruhe zu entwickeln

GUIDE

Chronisch krank

- 20 Was können Organisationen tun, damit Menschen mit chronischen Erkrankungen ihre Krankheit nicht zu Hause lassen müssen?



KOLUMNE

Sprache der Arbeit

- 28 Die Begrüßungsfrage „Wie geht's?“ bringt nur selten tiefgehende Antworten hervor. Welche Fragen können wir stattdessen stellen?

Wirtschaft in %

- 34 Wie Wohlstand und Gesundheit zusammenhängen

CASE STUDY

Born Gesundheitsnetzwerk

- 36 Was tun, wenn jedes Jahr 130 Pflegekräfte das Unternehmen verlassen? Das Born Gesundheitsnetzwerk hat ein Organisationsmodell entwickelt, in dem die Menschen bleiben wollen



INTERVIEW

Anne Gersdorff & Lukas Krämer

- 46 Behindertenwerkstätten sollen Menschen mit Behinderung auf den Arbeitsmarkt vorbereiten. Doch den Schritt schafft weniger als ein Prozent. Warum ist das so?



TOOL

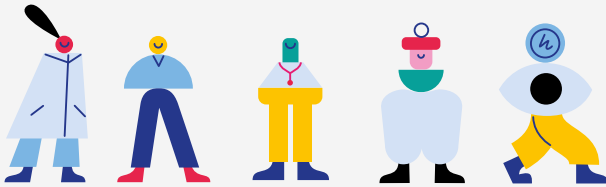
Selbstwertschätzungsliste

- 66 Für das eigene Wohlbefinden kann es sinnvoll sein, eine Liste mit Ereignissen zu führen, auf die man positiv zurückblickt

KOLUMNE

Es ist okay,...

- 68 ... sich einsam zu fühlen! Über das Gefühl, in einer hochkomplexen Arbeitswelt nicht mehr mit dem großen Ganzen verbunden zu sein



ESSAY

Menschenzentriertes Gesundheitssystem

- 52 Das Gesundheitssystem ist so kompliziert, dass es keine*r versteht. Auch der Gesundheitsminister nicht. Gerade deshalb lohnt es sich, genauer hinzuschauen



KLIMA-KOLUMNE

Ein zukunftsfähiges Ernährungssystem

- 74 Wir stecken mitten in der Klimakrise. Mit dieser Kolumne zeigen wir, wie ein zukunftsfähiges Ernährungssystem aussieht

GUIDE

Die Big Five

- 60 Neurotische Mitarbeiter*innen gelten oft als unerwünscht. Dabei können Teams von unterschiedlichen Persönlichkeiten profitieren



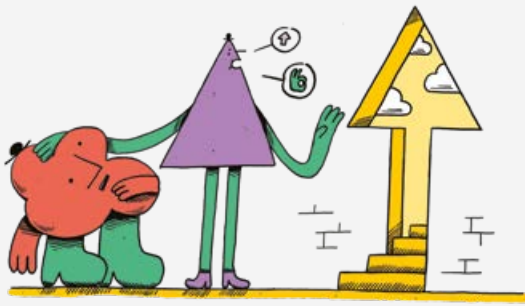
ESSAY

Wege in eine Care-Ökonomie

- 80 Sorgearbeit muss besser angesehen, verteilt und bezahlt werden. Das Gute: Es geht – und viele wollen mehr übernehmen

Business Poetry

- 64 Hauptsache gesund!



KOLUMNE

Frag Fred

- 86 Wie laufen zeitgemäße Jahres- und Feedbackgespräche in Unternehmen ab, die nicht streng hierarchisch organisiert sind?

ESSAY

Reframing #selfcare

- 92 Wie wir das Konzept Selfcare neu denken können



TOOL

Peer-Coaching mit Erfahrungsrunden

- 98 Wer versucht, eine Herausforderung zu lösen, kann von den Erfahrungen seines Umfelds lernen. Dafür empfehlen wir dieses Format

Comic

- 101 Gesundheit priorisieren?
Zurückstellen bis morgen!



KOLUMNE GESCHLECHTERGEFÜHLE

Toxic Masculinity

- 102 Was steckt hinter toxischer Männlichkeit und wie sieht eine gesunde Männlichkeit aus?

DAS NN-BETRIEBSSYSTEM

Unser Selbst-Onboarding

- 108 Wir zeigen, wie unser Onboarding-Prozess funktioniert und wie wir sicherstellen, dass er sich kontinuierlich weiterentwickelt

INTERVIEW

Katja Diehl

- 112 Warum Autos töten und wir für die Mobilität der Zukunft eine Verkehrswende brauchen

TOOL

Werte und Verhalten

- 118 Werte in Organisationen sind oft dafür da, gut zu klingen. Effektiv werden sie erst, wenn sie sich auf Verhalten auswirken. Wir zeigen, wie das gehen kann.

KOLUMNE

Kinski meets McKinsey

- 122 Wie falsch genutzte Ziele Menschen krank machen

Check-out

- 128 Was wir mitnehmen



**Ich bleib
heute
im Bett.**

